

**ГРАФИЧЕСКОЕ ОПИСАНИЕ**  
**местоположения границ публичного сервитута**  
**Публичный сервитут под объект: "Строительство ВЛ 0,4 кВ с установкой ПУ для электроснабжения деревни**  
**Капидоны (4500088894)"**  
(наименование объекта, местоположение границ которого описано (далее - объект))

Раздел 1

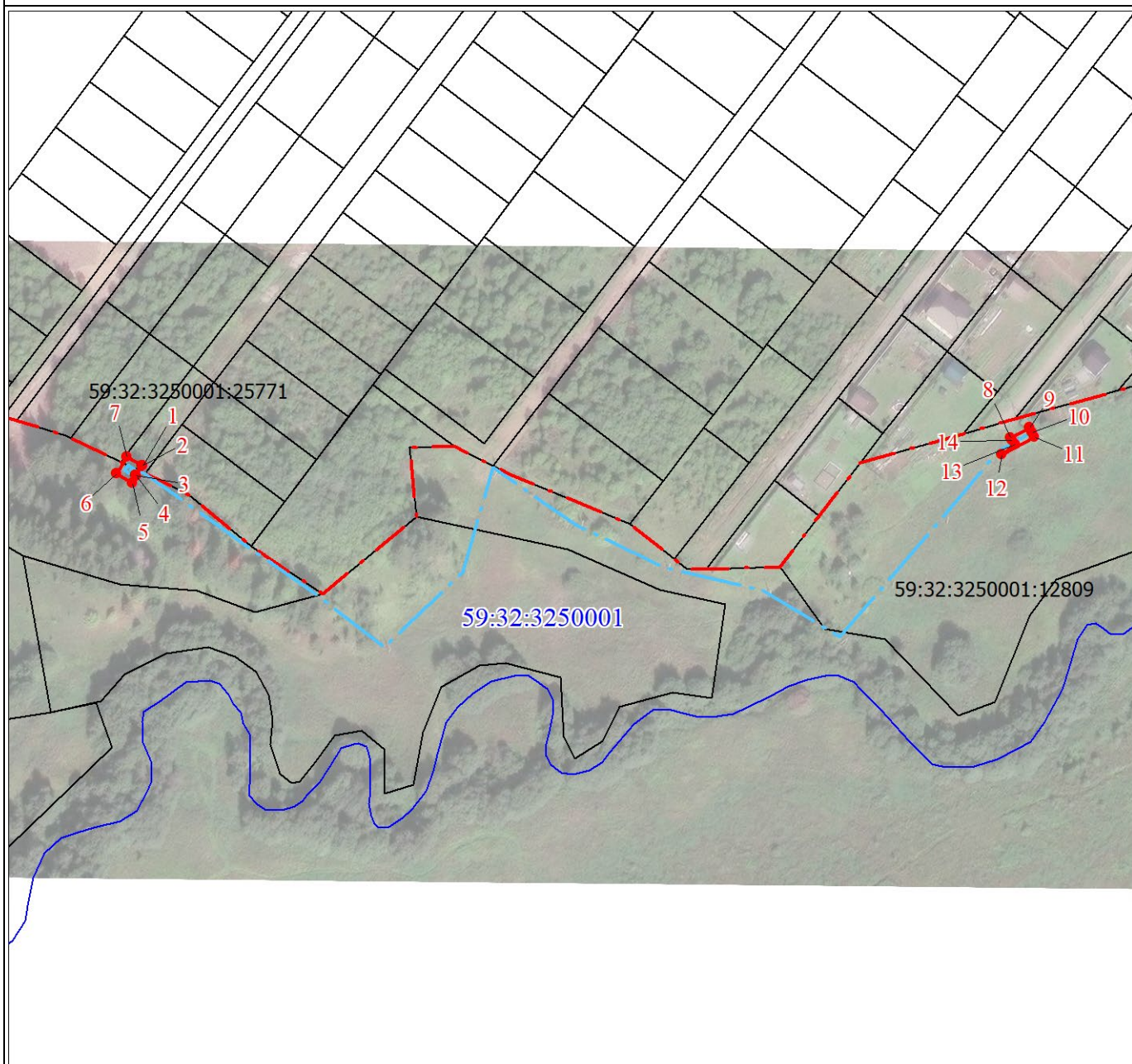
Сведения об объекте		
№ п/п	Характеристики объекта	Описание характеристик
1	2	3
1	Местоположение объекта	Пермский край, Пермский р-н
2	Площадь объекта $\pm$ величина погрешности определения площади ( $P \pm \Delta P$ ), м <sup>2</sup>	86 $\pm$ 3
3	Иные характеристики объекта	<p>1. Цель установления публичного сервитута: Размещение объектов электросетевого хозяйства, тепловых сетей, водопроводных сетей, сетей водоотведения, линий и сооружений связи, линейных объектов системы газоснабжения, нефтепроводов и нефтепродуктопроводов, их неотъемлемых технологических частей, если указанные объекты являются объектами федерального, регионального или местного значения, либо необходимы для организации электро-, газо-, тепло-, водоснабжения населения и водоотведения, подключения (технологического присоединения) к сетям инженерно-технического обеспечения, либо переносятся в связи с изъятием земельных участков, на которых они ранее располагались, для государственных или муниципальных нужд (далее также - инженерные сооружения)</p> <p>2. Срок публичного сервитута: Продолжительность: 49 лет</p> <p>3. Описание иной цели: Публичный сервитут в целях подключения (технологического присоединения) к сетям инженерно-технического обеспечения "Строительство ВЛ 0,4 кВ с установкой ПУ для электроснабжения деревни Капидоны (4500088894)"; правообладатель публичного сервитута - ПУБЛИЧНОЕ АКЦИОНЕРНОЕ ОБЩЕСТВО "РОССЕТИ УРАЛ", ОГРН 1056604000970, ИНН 6671163413, почтовый адрес: г. Пермь, ул.Инженерная, 17, адресе эл. почты - perm@rosseti-ural.ru, pe-ces@rosseti-ural.ru, срок на 49</p>

Раздел 2

Сведения о местоположении границ объекта					
1. Система координат МСК-59, зона 2					
2. Сведения о характерных точках границ объекта					
Обозначение характерных точек границ	Координаты, м		Метод определения координат характерной точки	Средняя квадратическая погрешность положения характерной точки (Mt), м	Описание обозначения точки на местности (при наличии)
	X	Y			
1	2	3	4	5	6
-	-	-	-	-	-

3. Сведения о характерных точках части (частей) границы объекта					
Обозначение характерных точек части границы	Координаты, м		Метод определения координат характерной точки	Средняя квадратическая погрешность положения характерной точки (Mt), м	Описание обозначения точки на местности (при наличии)
	X	Y			
1	2	3	4	5	6
Часть N 1					
1	503990.97	2209752.92	Аналитический метод	0.1	-
2	503990.75	2209752.80	Аналитический метод	0.1	-
3	503987.33	2209750.23	Аналитический метод	0.1	-
4	503987.01	2209750.68	Аналитический метод	0.1	-
5	503984.12	2209749.05	Аналитический метод	0.1	-
6	503987.83	2209743.03	Аналитический метод	0.1	-
7	503994.16	2209746.97	Аналитический метод	0.1	-
1	503990.97	2209752.92	Аналитический метод	0.1	-
Часть N 2					
8	504001.47	2210085.74	Аналитический метод	0.1	-
9	504005.41	2210092.92	Аналитический метод	0.1	-
10	504003.66	2210093.88	Аналитический метод	0.1	-
11	504001.91	2210094.84	Аналитический метод	0.1	-
12	503995.16	2210082.41	Аналитический метод	0.1	-
13	503998.99	2210087.58	Аналитический метод	0.1	-
14	504000.60	2210086.39	Аналитический метод	0.1	-
8	504001.47	2210085.74	Аналитический метод	0.1	-

Схема границ сервитута



Масштаб 1:2400

Используемые условные знаки и обозначения:

	Характерная точка границы объекта
	Надписи номеров характерных точек границы объекта
	Граница объекта
	Обозначение кадастрового квартала
	Надписи кадастрового номера земельного участка
	Проектное местоположение инженерного сооружения